



## Reglement 2018 (04/01/2018)

Die "Roude-Léiw-Classic" 2018" findet statt am 23.Juni 2018, (Luxemburger National Feiertag). Es ist eine reine Orientierungsveranstaltung, die Idealstrecke ist anhand der vorgegebenen Routenbeschreibung und vorgeschriebenen Aufgaben zu finden.

Die Straßenverkehrsordnungen sind strikt einzuhalten.

Zugelassene Fahrzeuge: Oldtimerfahrzeuge sowie alle klassischen Fahrzeuge mit gültiger Zulassung und Versicherung, bis einschliesslich 1998.

Der Fahrer muss im Besitz eines gültigen Führerscheins sein.

Die Teilnehmer müssen vor dem Start einen Haftungsausschluss unterzeichnen

## EXPERTEN + TOURING + CLASSIC

CLASSIC = 100 % Asphalt... 100 % Topo

TOURING = 99 % Asphalt... 85 Topo

EXPERT = 97 % geteert... 25% Karten

Strassen oder Wege welche mit folgenden Schildern auf der rechten oder linken Seite in Fahrtrichtung gekennzeichnet sind

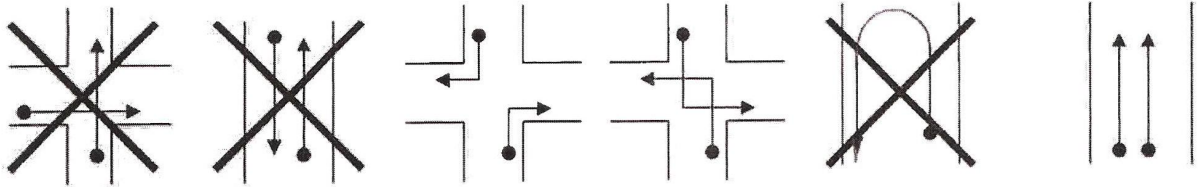


gelten als VERBOTEN



ebenso wie Private Einfahrten und Schotterwege... sind als Mauer zu betrachten... ausser Sie dienen zur Orientierung oder müssen gefahren werden.

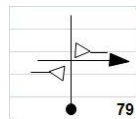
Über die Gesamtstrecke der „Rallye“ ist es nicht erlaubt sich zu kreuzen oder sich entgegenezufahren:



**AUSNAHME** Grüner Strich (Wurm)

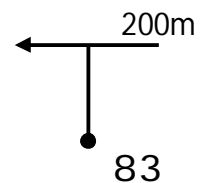
Mittagspause Parking + Ziel

Chinesenzeichen



zu fahren ist vom Punkt zum Pfeil

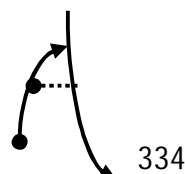
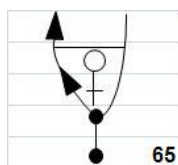
Die eventuelle angegebene Meterzahl in einem Topo-Feld oben rechts betrifft die Distanz ab dem letzten Topozeichen, die Nummer unten rechts 1 - 295 = Reihenfolge



(Chinesenzeichen ohne Orientierung) „TOPO DROIT“ sind mit einem schwarzen Punkt gekennzeichnet



Das Kombi Chinesenzeichen



Zu fahren ist auf dem kürzesten Weg vom Punkt zum nächsten Pfeil zum nächsten Punkt zum nächsten noch nicht gefahrenen Pfeil.

Eine Angabe oder Richtungsschild muss mit allen Angaben (Richtung, Kilometerangabe, Rechtschreibung) übereinstimmen.

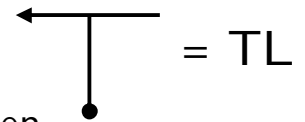
Um auf die nächste Angabe/Aufgabe/Situation (Topo, Schild, usw) zu treffen folgen Sie der Strasse beziehungsweise dem Weg auf dem Sie sich befinden, ohne Richtungswechsel.

## Die literarischen Angaben Katalog der Abkürzungen

X L Kreuzung nach links    X R Kreuzung nach rechts    X G Kreuzung geradeaus

T L T nach links    T R T nach rechts

L A Erste Straße links abbiegen    R A Erste Straße rechts abbiegen



RL Rechts liegenlassen    LL Rechts liegenlassen

Y L Abgabelung links    Y R Abgabelung rechts

(F) = Feldweg    LV (F) = 

## EXPERTEN + TOURING    (KARTEN)

Gezeichnete Landkarte (TOURING)    Die Karte oder Topo ist massgebend

topographische Karte (1/25.000)

Die Strecke ist laut Skizze mit einem oder mehreren roten Strich(en) 

vorgegeben. Ein Strich muss in einem Stück vom Anfang bis Ende, ohne zu verlassen bewältigt werden.


Verbindungen der verschiedenen Strichangaben auf dem kürzesten Weg

laut Karte



Zu fahren sind nur Straßen und Wege mit doppelten Linien-oder Striche

## EXPERTEN

 = Strassensperre

Da es nicht erlaubt ist sich zu kreuzen respektiv entgegenzufahren, sind die entsprechenden Strassen bei Wiederholung im Topo (Chinesenzeichen) nicht mehr angegeben...

---

## Kürzester Weg von Angabe zu Angabe...

---

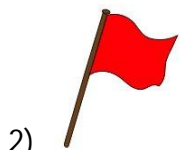
AUSNAHME ● **roter PUNKT** = Zweitkürzester Weg

---

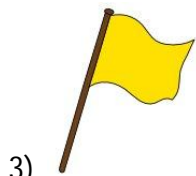
## DURCHFAHRTSKONTROLLEN (3 verschiedene)

---

1) **Clubkontrollen**: Schwarze Buchstaben und/oder Ziffern auf gelben Grund



2) **rote Fahne** Bemannte Stempelkontrolle : Anhalten = obligatorisch bei jeder Durchfahrt



3) **Gelbe Fahne = Stempelkontrolle**: Den Stempel tragen Sie selbst in Ihre Bordkarte ein.

---

Nur die Kontrollen auf der rechten Seite in Fahrtrichtung werden berücksichtigt. Dieses gilt auch für sämtliche Signale-, Hinweis- und Verbotsschilder.

## CLASSIC (1) TOURING (1) EXPERTEN (2)

Während der ganzen ORI ist 30er Durchschnitt für alle eventuellen Aufgaben massgebend

Die virtuelle Gleichmäßigkeitsprüfung (ERV) beginnt und endet an einer genau definierten Stelle im Roadbook.



Beispiel: Eingangsschild

- Nullen sie ihren Tripmaster oder Tageskilometerzähler am Start der ERV
- am Ende der Etappe (ERV) muss anhand der gefahrenen Kilometer, laut vorgegebener Durchschnittsgeschwindigkeit (30km/st) die Idealzeit errechnet werden.

Formel: KM : Durchschnitt x 60      11,3 : 30 x 60 = 22,599996 Minuten

0,599996 : 100 x 60 = 35,99976 Sekunden

IDEALZEIT: = 22' 36''

---

Die Punkte werden mit folgendem Koeffizienten multipliziert

**ALTER DES FAHRZEUGES    1968 = x 0,1968**