





REGLEMENT

Roude-Léiw-Classic 2022

Update 17/01

Die 7. „Roude-Léiw-Classic“ findet statt am **Donnerstag den 23. Juni 2022**, luxemburgischer National Feiertag und ist eine reine Orientierungsveranstaltung. Die Idealstrecke ist anhand der vorgegebenen Routenbeschreibung und Aufgabenstellungen zu finden. Die Straßenverkehrsordnung ist strikt einzuhalten. Alle Fahrzeuge mit gültiger Zulassung vor dem 31/12/1999 sind zugelassen. Die Teilnehmer müssen vor dem Start einen Haftungsausschluss unterzeichnen.

Als **VERBOTEN** gelten Straßen oder Wege welche mit folgenden Schildern auf der rechten oder linken Seite

in Fahrtrichtung gekennzeichnet sind:    

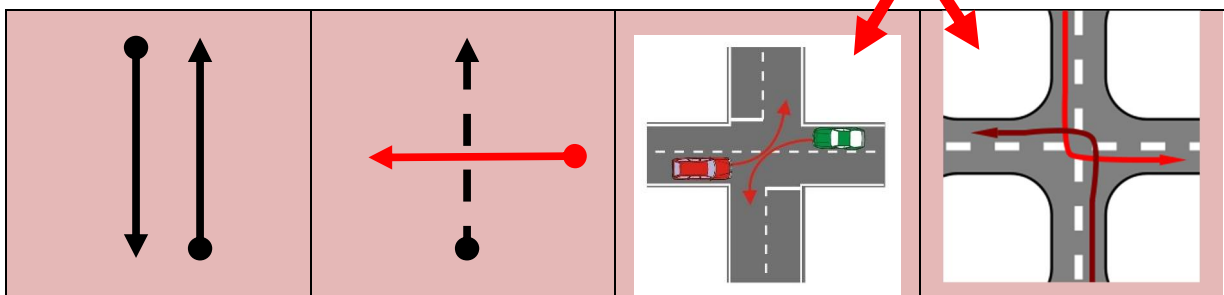
Alle diese Strassen sowie Schotterwege und private Einfahrten sind als Mauer zu betrachten und sind nicht im Roadbook vermerkt, außer sie dienen zur Orientierung oder müssen gefahren werden.



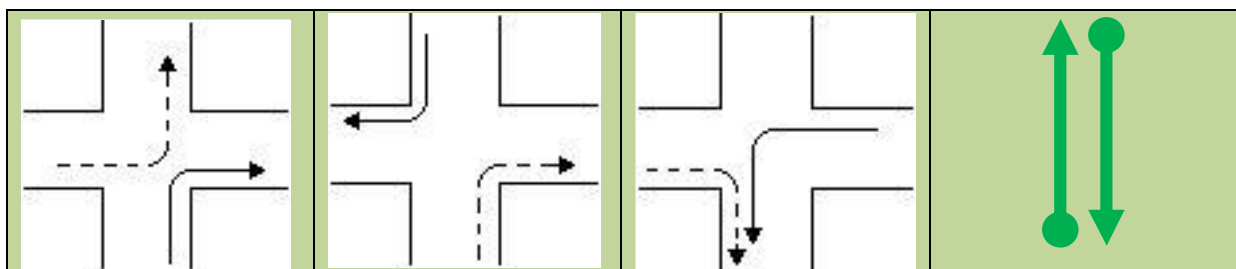
Sackgassen gelten nicht als verboten

Es ist nicht erlaubt sich zu kreuzen oder sich entgegenezufahren während der ganzen Rallye

Verboten Amerikanisches abbiegen ist nicht erlaubt

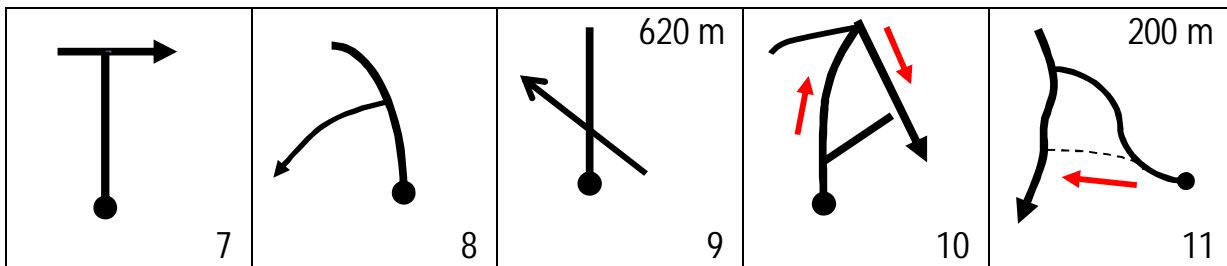


Erlaubt



grüner Strich  sich entgegenezufahren ist erlaubt

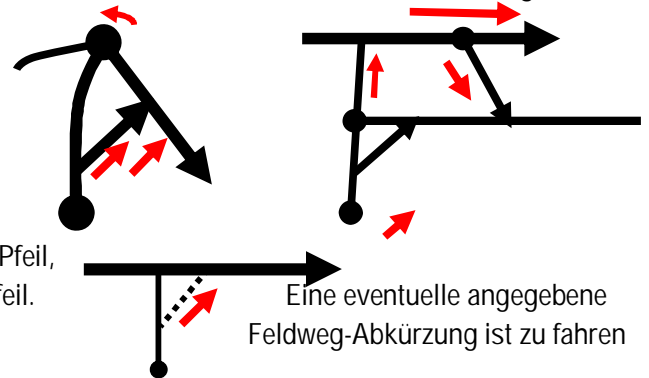
TOPO Chinesenzeichen



Zu fahren ist vom Punkt zum Pfeil auf dem kürzesten Weg. Die eventuelle angegebene Meterzahl im Topo-Feld oben rechts betrifft die Distanz ab dem letzten Topozeichen, die Nummer unten rechts die Reihenfolge.

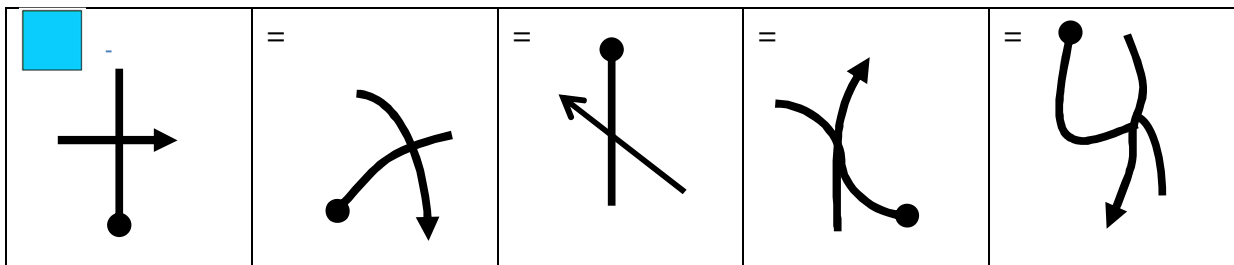
Kombi-Chinesenzeichen

Zu fahren ist auf dem kürzesten Weg vom Punkt zum nächsten Pfeil, zum nächsten Punkt... zum nächsten noch nicht gefahrenen Pfeil.



„TOPO DROIT“ Chinesenzeichen ohne Orientierung sind mit gekennzeichnet.

Ein «TOPO-DROIT» setzt sich zusammen aus vertikalen und horizontalen Linien



Eine Angabe oder Richtungsschild VIANDEN 7 muss mit allen Angaben (Richtung, Kilometerangabe, Rechtschreibung) übereinstimmen. Um auf die nächste Angabe/Aufgabe/Situation (Topo, Schild, usw) zu treffen folgen Sie der Strasse oder Weg, ohne Richtungswechsel, auf dem Sie sich befinden.

WILTZ 8 nicht in die angegebene Richtung fahren

LITERARISCHE ABKÜRZUNGEN S = Süden N = Norden W = Westen O = Osten

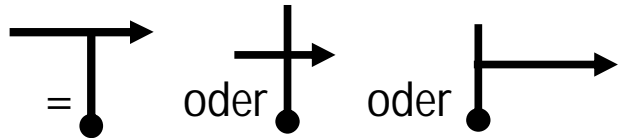
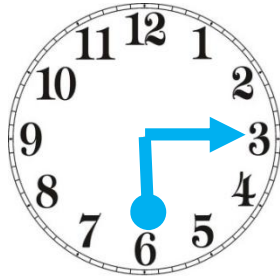
- XL Kreuzung nach links XR Kreuzung nach rechts XG Kreuzung geradeaus
- TL T nach links TR T nach rechts AHB Auf der Hauptstraße bleiben
- LA Erste Straße links abbiegen RA Erste Straße rechts abbiegen
- RV Rechts Vernachlässigen LV Links Vernachlässigen
- YL Gabelung links YR Gabelung rechts
- AHB Auf der Hauptstraße bleiben S = Süden (F) = Feldweg RV (F) =

EXPERT + TOURING

Topo 107 anstatt 107 = Spiegelverkehrt

SYSTEM T 1) Ein T muss vollständig abgefahren werden bevor die nächste Angabe in Angriff genommen wird. 2) Es ist untersagt den obersten Balken eines T's in einem Male abzufahren.

UHRZEIGER SYSTEM



LITERARISCHE ABKÜRZUNGEN

XL Kreuzung nach links XR Kreuzung nach rechts XG Kreuzung geradeaus

TL T nach links TR T nach rechts

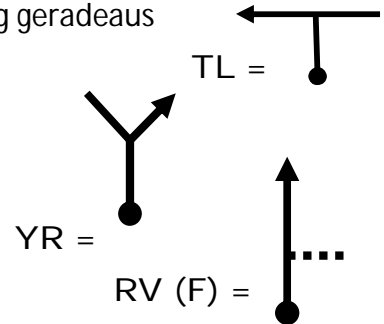
LA Erste Straße links abbiegen RA Erste Straße rechts abbiegen

RV Rechts Vernachlässigen LV Links Vernachlässigen

YL Gabelung links YR Gabelung rechts

AHB Auf der Hauptstraße bleiben

S = Süden N = Norden W = Westen O = Osten (F) = Feldweg



KARTE Touring teils vorgezeichnet **Expert** zu vervollständigen

Die Strecke ist teilweise mit roten Strich(en) vorgegeben (.....)

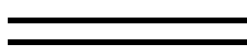
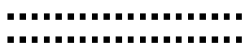
Ein roter Strich muss einmal in seiner Gesamtheit abgefahren werden.

Zu fahren ist auf dem kürzesten Weg von Angabe zu Angabe

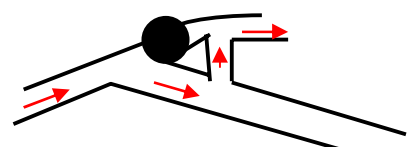
AUSNAHME roter PUNKT ● = zweitkürzester Weg (Karte-Topo-Text)

Sämtliche rote Striche und rote Punkte (Karte-Topo-Text) dürfen nur einmal gefahren werden **Die Karte oder Topo ist massgebend**

Zu fahren sind die Verbindungen der verschiedenen Angaben auf dem kürzesten Weg laut Karte und nur auf Straßen und Wege mit doppelten Linien oder Striche



● = gesperrte Straßen



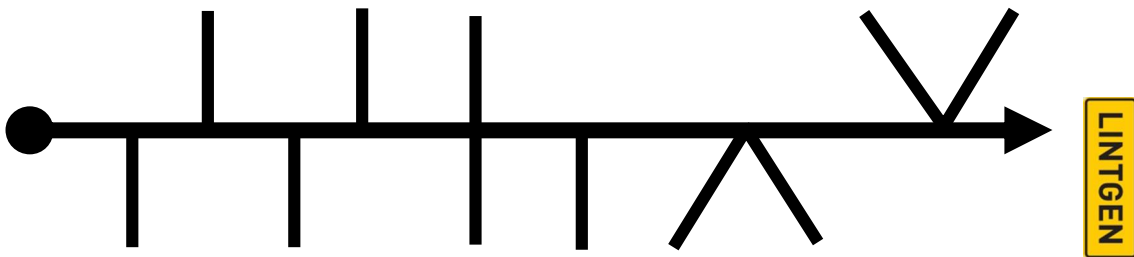
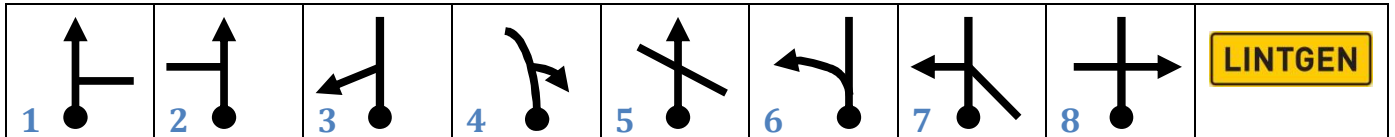
EXPERT

Da es nicht erlaubt ist sich zu kreuzen beziehungsweise entgegenzufahren, sind die

entsprechenden Straßen bei Wiederholung im Topo, Fischgräte sowie alle anderen Systeme nicht mehr angegeben

System FISCHGRÄTE EXPERT

Da es nicht erlaubt ist sich zu kreuzen beziehungsweise entgegenzufahren, sind diese entsprechenden Straßen in der Fischgräte bei den Experten nicht mehr angegeben



System Grenze fahren EXPERT

Innerhalb eines Kartenausschnitts von

Anfang → bis Ende → auf dem kürzesten Wege (Einschränkungen des Reglementes beachtend) so nah wie möglich an der eingezeichneten Grenze entlang fahren.

OX System

EXPERT

O = vorgegebene Richtung

X = vernachlässigen

OX = RL ou TL ou LA

XO = LL ou TR ou RA

XOX = KG XXO = KR OXX = KL

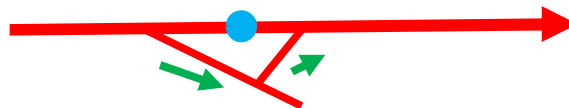
Aufgabenstellung Barrikaden



EXPERT

Kartenausschnitte mit vorgegebener

Strecke in Form einer roten Linie — gesperrt mit Barrikaden ●. Diese ● müssen umfahren werden in dem Sie die Originalstrecke an der letzten möglichen Kreuzung/Abzweigung vor der Barrikade ● verlassen um an der ersten Kreuzung/Abzweigung nach der Barrikade ● wieder auf die Originalstrecke zurückzukehren.



Aufgabenstellung Fächer

EXPERT

Auf einer Karte gezeichnetes Fach (Kasten) wird über ein Pfeil → gestartet... und bis ins Ziel ist die längstmögliche Strecke zu fahren. Jeder Streckenteil darf nur einmal befahren werden. An einer Kreuzung darf die Strecke sich berühren aber nicht kreuzen. Über den Pfeil → wieder den Kasten verlassen.

DURCHFAHRTSKONTROLLEN (DK) 6 verschiedene

Sämtliche Kontrollen (DK) befinden sich auf der rechten Seite in Fahrtrichtung.



Eine DK ist unverzüglich mit einem Kugelschreiber oder Filzstift in die Bordkarte einzutragen. Unleserliche, durchgestrichene oder verbesserte Eintragungen werden als falsche Kontrolle gewertet.

1) Clubkontrollen: Schwarze Buchstaben/ Ziffern auf gelbem Grund **U** **84** **28**

XX aufpassen Straßenschäden oder Gefahr... Eintrag in Ihre Bordkarte nicht vergessen

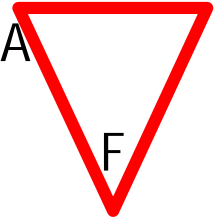
2)  rote Fahne bemante Stempellkontrolle. Anhalten obligatorisch.

3)  Gelbe Fahne = Stempelkontrolle Den Stempel tragen Sie selbst in Ihre Bordkarte ein

4) Bei jedem  Schild kleben Sie ein  Aufkleber in Ihre Bordkarte. Die Aufkleber werden Ihnen am Start ausgehändigt.

5) Gelbe Orts-Eingangsschilder. (Luxemburg + Deutschland) **LINTGEN** = LI **BAUSTERT** = BA
die 2 ersten Buchstaben als Kontrolle eintragen

6) Bonus Kontrollen an verschiedenen Vorfahrtsverkehrsschildern. Buchstabe oder Ziffer
F als Kontrolle in Ihre Bordkarte eintragen



ERV = virtuelle Gleichmässigkeitsprüfung ... beginnt und endet an einer genau definierten

Stelle im Roadbook. Beispiel ... „START“  - „FINISH“ 

EXPERT 2 ERV **TOURING 1 ERV** **CLASSIC 0 ERV**

Sie nullen Ihren Tripmaster oder Tageskilometerzähler am START um bei FINISH der Etappe die Idealzeit anhand der gefahrenen Kilometer zu errechnen und das Resultat in das vorgesehene Kästchen in die Bordkarte einzutragen in Minuten und Sekunden. Beispiel: 49 \emptyset 14,67 KM

Formel KM : \emptyset x 60 14,67 KM : 49 x 60 = 17,9632 Minuten

0,9632 Minuten : 100 x 60 = 57,792 Sekunden IDEALZEIT: = 17' 58''

Kontrolle (fehlend oder falsch) 5 Pkt virtuelle Sekunde in ERV = 0,1 Pkt pro ERV MAX 10 Pkt

Die Gesamtpunkte werden multipliziert mit der Erstzulassung (Jahr) Ihres Fahrzeuges

Beispiel 1982 = 0,1982 x 72 Pkt = 14,27 Pkt



Geschwindigkeitskontrollen

können während der ganzen Veranstaltung durchgeführt werden.

Stempelkissen nicht vergessen